


157 000 €

 42 m<sup>2</sup>

 2 pièces

 Saint-Pierre-du-Perray



Type d'appartement	T2
Surface	42.00 m <sup>2</sup>
Séjour	20 m <sup>2</sup>
Terrasse	6 m <sup>2</sup>
Pièces	2
Chambres	1 12,15m <sup>2</sup>
Salle de bains	1 6,05m <sup>2</sup>
WC	1
Étage	RDC
Epoque, année	2013 Récent
État général	En bon état
Chauffage	Gaz Individuel
Cuisine	Aménagée et équipée, Américaine
Vue	Jardin, terrasse
Ouvertures	PVC, Double vitrage
Exposition	Nord-Ouest
Stationnement int.	1 en s/sol (boxables)
Stationnement ext.	1
	Accès handicapés
Autres	Digicode Interphone Visiophone
Taxe foncière	776 €/an
Charges	80 € /mois

Référence

**-VENDU PAR L'AGENCE-**

L'Agence Vallée Immobilier , vous présente :

Dans une **résidence de 2013** aux **normes BBC**, Beau F2 en rez de jardin avec terrasse, **secteur calme et recherché** comprenant :

Entrée avec grand placard, pièce à vivre de 20.30m<sup>2</sup> donnant sur terrasse de 6m<sup>2</sup> , belle cuisine américaine entièrement aménagée et équipée (frigo, congélateur, hotte, plaque et four). La partie nuit se compose d'**une chambre**, salle de bains / WC / buanderie de 6m<sup>2</sup>.

**Deux places** de parking dt une en sous sol (possibilité de boxer) et une extérieur.

Diagnostic de Performance Énergétique (**DPE rarissime** : classé **B** en consommation énergétique, (isolation phonique et thermique).

**Bâtiment sécurisé** : entée avec digicode / visiophone pour accéder à l'intérieur du bâtiment.

**Commodités** : PROCHE Ecole, Crèche, Maternelle, Primaire et Collège. Commerces, transports, espaces verts ...

**COUP DE COEUR - A VISITER !!**

Honoraires à la charge du vendeur. Dans une copropriété de 97 lots. Quote-part moyenne du budget prévisionnel 960 €/an. Aucune procédure n'est en cours. Nos honoraires : <http://immo-vallee.com/honoraires>

Les points forts :

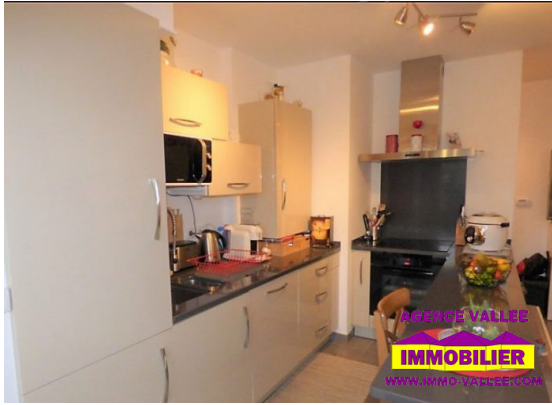
- ENVIRONNEMENT - SECURITE - RESIDENCE RECENTE EN BBC



## AGENCE VALLEE IMMOBILIE

R

19 avenue Antoine de Saint Exu  
pery  
91250 Saint-Germain-lès-Corbe  
il  
www.immo-vallee.com  
julienvallee91@gmail.com  
01 60 75 48 48



AGENCE VALLEE  
IMMOBILIER  
WWW.IMMO-VALLEE.COM



AGENCE VALLEE  
IMMOBILIER  
WWW.IMMO-VALLEE.COM



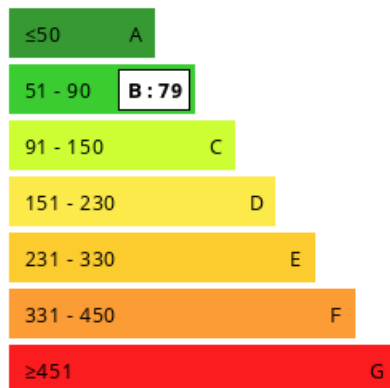
AGENCE VALLEE  
IMMOBILIER  
WWW.IMMO-VALLEE.COM



AGENCE VALLEE  
IMMOBILIER  
WWW.IMMO-VALLEE.COM

### Consommations énergétiques

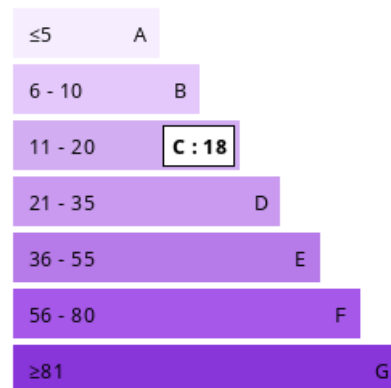
Logement économe



Logement énergivore (kWh/m<sup>2</sup>.an)

### Émission de gaz à effet de serre

Faible émission de GES



Forte émission de GES (kg CO<sub>2</sub>/m<sup>2</sup>.an)